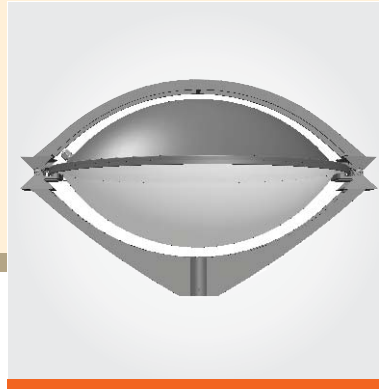




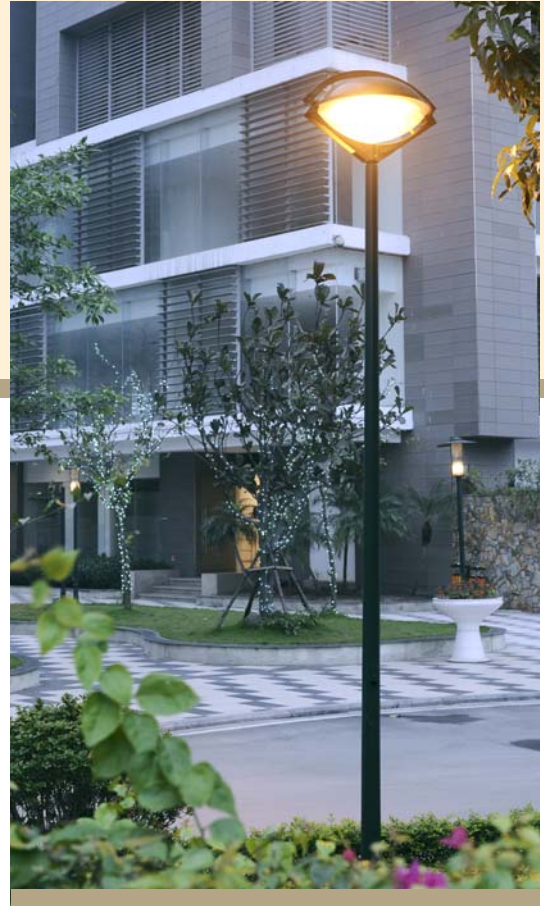
ĐÈN MIRIA / EYE LUMINAIRES



IP55  Class II 



IP66  Class II 



Tên gọi Reference	Bóng đèn / Lamps			
	E27	70W / E27	100W / E40	150W / E40
MIRIA	•	•	•	•
EYE			•	•

MÔ TẢ SẢN PHẨM description

- Nắp trên: Nhôm miết
- Khung thân: Thép mạ (MIRIA), nhôm đúc (EYE)
- Kính đèn: Nhựa PMMA trong suốt, có hoạt chất kháng UV, chống vàng hóa.
- Bộ điện 220V-50Hz lắp trong đèn. Sử dụng cho cả 2 loại bóng Sodium hoặc Metal halide.
- Màu sơn: Đen mờ, Ghi sẫm, Xanh ô-liu
- Upper cap: Spun aluminum
- Frame: Galvanized steel (MIRIA), cast aluminum (EYE)
- Diffuser: Transparent PMMA, UV-resistance, anti-yellowing after using for a long time.
- Integrated 220V-50Hz control gear. Using for Sodium or Metal halide lamps.
- Coating colors: Matte Black, Dark Grey, Olive Green

